



ЧАСТНЫЙ ПЕНТХАУС НАД АФИНСКОЙ РИВЬЕРОЙ

ЦЕНА: 1.150.000 €

Номер ссылки: 5-35

CAPITAL PROPERTIES

28-30, Gr. Lampraki str.

16674, Glyfada

Athens, Greece

Phone: +30 210 8900830

Email: info@capitalproperties.eu



Частный пентхаус над Афинской Ривьерой

Ано Glyfada занимает уникальное положение на Афинской Ривьере. Он расположен всего в нескольких минутах от оживленного ядра Глифады - ее торговых улиц, ресторанов, кафе и прибрежного образа жизни - но при этом остается огражденным от постоянного движения, определяющего центр. Это создает редкие условия для жизни: непосредственный доступ ко всему, что делает Глифаду желанной, в сочетании со спокойным ритмом жилого квартала. Здесь повседневная жизнь разворачивается с легкостью. Самая активная коммерческая зона города находится всего в нескольких минутах езды, организованные пляжи - в нескольких минутах, а гольф-клуб, основные дорожные и транспортные артерии - совсем рядом. В то же время, Ано Глифада сохраняет более спокойный характер, что делает ее особенно привлекательной для тех, кто ценит благоразумие, комфорт и долгосрочное проживание. Именно этот баланс продолжает повышать спрос и поддерживать стоимость недвижимости в этом районе. Этот новый проект, сдача которого ожидается летом 2026 года, представляет собой тщательно продуманную концепцию жилого дома, а не обычное многоквартирное здание. В проекте всего 12 квартир, и его масштаб намеренно ограничен, а приоритетом является пространство, приватность и архитектурная ясность. Проект, разработанный архитектурной практикой, признанной в числе 30 ведущих фирм Греции, является первым проектом студии в этом районе, что привносит свежий архитектурный язык и явное намерение пересмотреть местные стандарты жилой недвижимости. Каждый элемент здания был спланирован таким образом, чтобы сочетать долгосрочную эффективность с современным комфортом. Объект достигает энергетических показателей А+ и включает в себя передовые системы: скрытый климат-контроль VRF с независимыми блоками для каждой квартиры, алюминиевые рамы с терморазрывом, высокотехнологичный тепловой фасад, гибридную фотоэлектрическую технологию для горячей воды в паре с индивидуальными моноблочными тепловыми насосами, внутрипольные конвекторы и инфраструктуру для зарядки электромобилей. Удобство доступа также было тщательно продумано, обеспечивая легкость передвижения для всех жителей. Интерьеры определяются чистыми линиями, сбалансированными пропорциями и акцентом на естественном освещении. Просторные террасы расширяют жилые зоны, а материалы и отделка подобраны с учетом долговечности, эстетики и экологической ответственности. Покупателям предлагается гибкая возможность персонализировать внутреннюю отделку, что позволяет каждой резиденции отражать индивидуальные предпочтения, а не фиксированный шаблон. Этот проект представляет собой продуманную инвестицию в качество, эффективность и местоположение - современное жилое предложение в Ано Глифада, которое отличается сдержанностью, целостностью дизайна и истинным соотношением цены и качества. Расположенный на 4-м и 5-м этажах, этот исключительный двухуровневый пентхаус предлагает изысканную интерпретацию жизни на возвышенности, сформированную пространством, светом и беспрепятственными видами. При общей площади внутренних помещений 136 кв.м., резиденция сочетает в себе уединенность дома на крыше с комфортом и функциональностью современной семейной планировки. Нижний уровень образует социальное сердце дома. Просторная гостиная и столовая с кухней открытой планировки выходит на террасу площадью 31 кв.м., органично сочетая внутреннюю и внешнюю жизнь. Это возвышенное открытое пространство спроектировано как частный сад на крыше и оснащено частным бассейном, создавая интимную обстановку для ежедневного отдыха и развлечений над городом. На этом уровне также расположены ванная комната и незаметная прачечная, что повышает практичность, не нарушая чистоту архитектурного стиля. Верхний уровень полностью посвящен отдыху и уединению. Здесь расположены три спальни и две ванные комнаты, включая изысканную главную спальню с собственной ванной комнатой и террасой. Остальные спальни также имеют выход на частные балконы, обеспечивая естественное освещение, открытость и индивидуальные выходы на улицу для каждого помещения. Одна из определяющих особенностей этого пентхауса - беспрепятственные виды на море и горы, постоянно меняющийся фон, который поднимает настроение в течение всего дня. Продуманные пропорции, четкое пространственное разделение и тесная связь с открытыми площадками придают этому жилью спокойствие и уверенность, редко встречающиеся в городских пентхаусах. Выделенное парковочное место дополняет предложение, а общий дизайн позиционирует этот мезонет и как исключительное первичное жилье, и как высококлассную инвестицию. Это не просто квартира на верхнем этаже, это тщательно продуманный дом на крыше, который обеспечивает уединение, открытость и отчетливое ощущение возвышенности - как в буквальном смысле, так и в плане образа жизни.

Площадь застройки: 136 m²

Уровни: 2

Спальни: 3

Ванные комнаты: 3

Построен: 2026

Сертификат энергоэффективности: A

- Система кондиционирования
- Мансарда
- Бойлер
- Вид на город
- Эко-френдли
- Электроуправляемые ставни
- Лифт
- Пожарная сигнализация
- Гараж
- Внутренние лестницы
- Объект недвижимости премиум класса
- Вид на горы
- Рядом с парком
- Рядом с площадью
- Рядом со школой
- Рядом с супермаркетом
- Недавно построенный объект
- Вид на парк
- Парковка
- Проживание с домашними животными
- Частный бассейн
- Сад на крыше
- Дверь безопасности
- Спутниковое телевидение
- Вид на море
- Прибрежный район
- Детекторы дыма
- Шумоизоляция
- Кладовая
- Терраса
- Теплоизоляция
- Теплые полы
- Подземная парковка
- Вентиляционная система
- Доступ для людей с ограниченными возможностями
- Защитные сетки на окнах

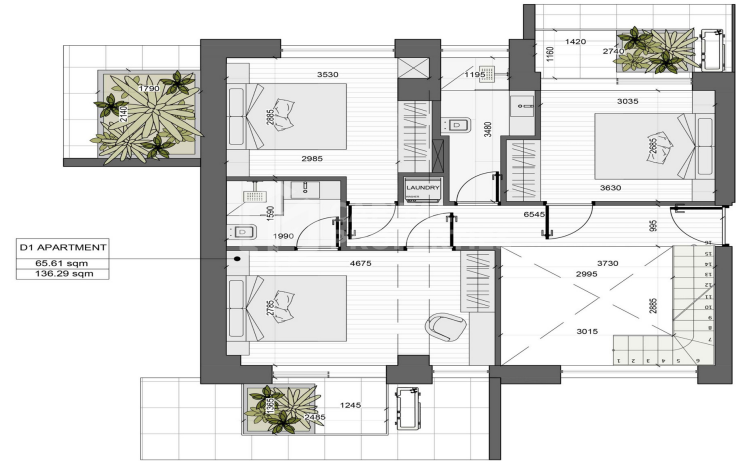
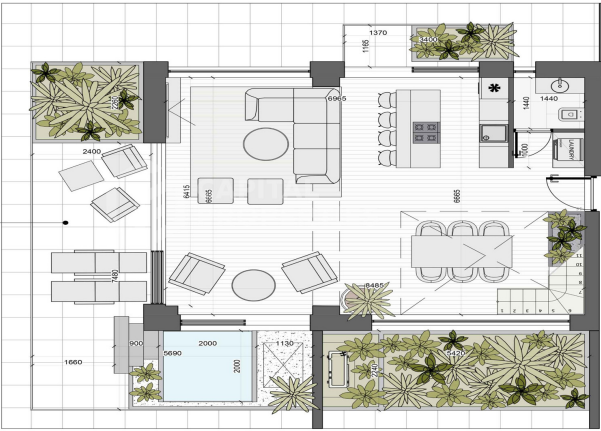








D1 APARTMENT
70.68 sqm
136.29 sqm



D1 APARTMENT
65.61 sqm
136.29 sqm