



## СОВРЕМЕННАЯ МЕЗОНЕТА У МОРЯ (D) – АЛИМОС, АФИНЫ

**ЦЕНА:** 1.300.000 €

**Номер ссылки:** 10003-AAL

**CAPITAL PROPERTIES**

28-30, Gr. Lampraki str.  
16674, Glyfada  
Athens, Greece

**Phone:** +30 210 8900830

**Email:** [info@capitalproperties.eu](mailto:info@capitalproperties.eu)



## СОВРЕМЕННАЯ МЕЗОНЕТА У МОРЯ (D) – АЛИМОС, АФИНЫ

Данный новострой находится в одном из прибрежных районов Афин на побережье Саронического залива - Алимос. Этот район находится в 10 км к югу от центра Афин и обладает хорошо развитой инфраструктурой, включающей наличие большого количества парков и детских площадок, школ и детских садов, супермаркетов и магазинов, кафе и ресторанов. Здесь в шаговой доступности расположен один из самых популярных городских пляжей - Каламаки. Район уже многие годы популярен среди туристов и имеет многочисленные отели. Данная локация уникальна тем, что позволяет наслаждаться пребыванием на море, находясь всего лишь в 20 минутах езды от центра города, что очень удобно для семейного проживания при наличии места работы/учебы в центре Афин. Мезонета находится на шестом этаже и состоит из двух уровней. На нижнем этаже, занимающем площадь 134 кв.м., находятся просторная светлая гостиная с отдельными зонами для отдыха и обеденной зоной, кухня, 3 спальных комнаты и две ванные комнаты, а верхний этаж площадью 46,5 кв.м. может быть использован как дополнительная гостиная или комната для отдыха с библиотекой или домашним кинотеатром. Здесь же для удобства находится дополнительная ванная комната. С верхнего уровня мезонеты открывается выход на очень большую террасу, размер которой составляет 80,5 кв.м. Здесь может быть оборудована дополнительная лаундж зона, откуда можно любоваться морскими пейзажами Саронического залива. В доме предусмотрен лифт и возможность подземной парковки. Энергетический сертификат строения относится к самому современному и экономичному типу A+: в доме установлены солнечные батареи, термо- и шумоизоляция, системы кондиционирования и вентиляции воздуха, а типом отопления выбран природный газ. Расстояние от центра города - 10км, от международного аэропорта «Элевфериу Венизелу» - 31 км, от ближайшего пляжа - 400 м.

**Площадь застройки:** 180 m<sup>2</sup>

**Уровни:** 2

**Спальни:** 3

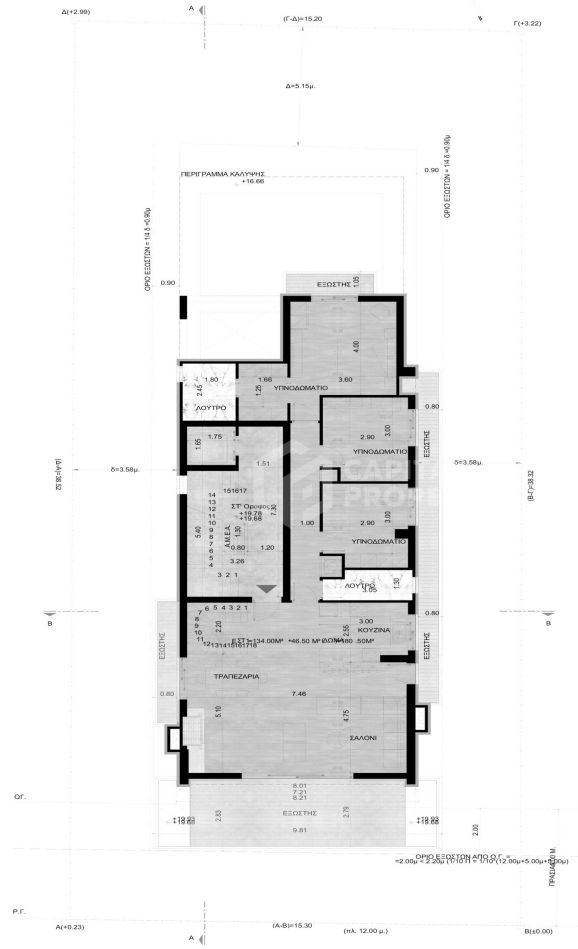
**Ванные комнаты:** 3

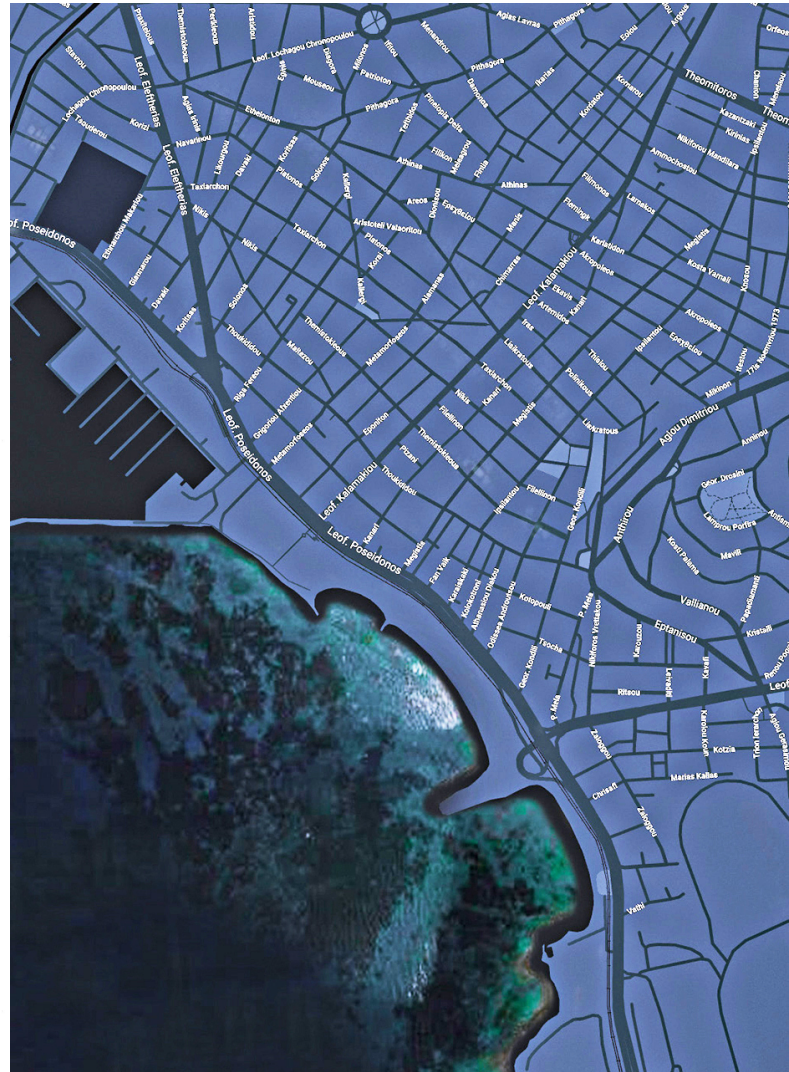
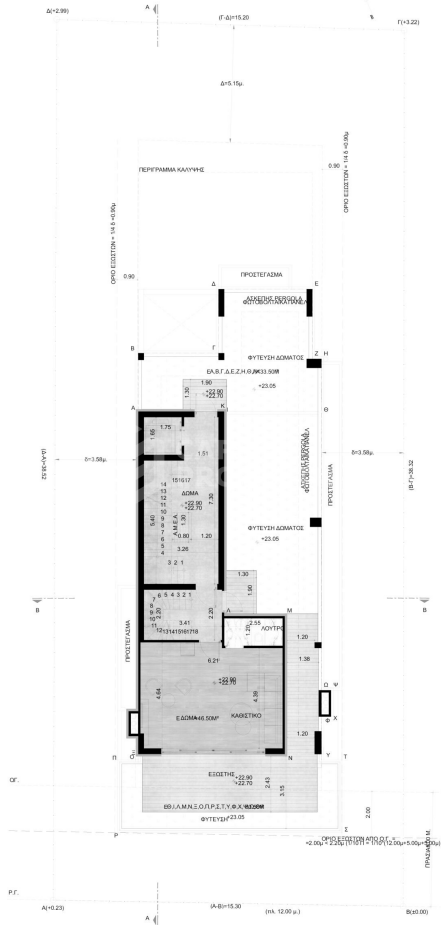
**Построен:** 2023

**Сертификат энергоэффективности:** A

- Система кондиционирования
- Бойлер
- Электроуправляемые ставни
- Лифт
- Пожарная сигнализация
- Камин
- Гараж
- Рядом с парком
- Рядом с площадью
- Рядом со школой
- Рядом с супермаркетом
- Недавно построенный объект
- Парковка
- Игровая комната/Зона досуга
- Дверь безопасности
- Вид на море
- Прибрежный район
- Детекторы дыма
- Солнечные батареи
- Солнечный водонагреватель
- Шумоизоляция
- Кладовая
- Терраса
- Теплоизоляция
- Подземная парковка
- Вентиляционная система
- Доступ для людей с ограниченными возможностями
- Защитные сетки на окнах







• Διαμερίσματα

ΣΤ1 134.00 μ² & 46.50 μ² πατάρι | 180.50μ²

• Ενεργειακή κλάση A+

• Φωτοβολταϊκά πάνελ

• Λεβήτες φυσικού αερίου

• Θερμοπρόσοψη πάχους 10εκ.

ΕΝΕΡΓΕΙΑΚΟ ΤΖΑΚΙ

ΦΩΤΟΒΟΛΤΑΪΚΑ ΠΑΝΕΛ

ΚΟΥΦΩΜΑΤΑ U<sub>g</sub> = 1,0

ΚΛΙΜΑΤΙΣΜΟΣ MULTI SPLIT

ΜΟΝΩΣΗ ΠΛΩΤΗΣ ΙΔΡΟΜΑΤΟΣ 10cm

ΕΝΔΟΔΑΠΕΔΙΑ ΘΕΡΜΑΝΣΗ

ΚΕΛΙΦΟΣ ΕΞΩΤΕΡΙΚΗΣ ΘΕΡΜΟΜΟΝΩΣΗΣ 10cm